

Les OUTILS

Leur utilisation est nécessaire pour un remontage correct.

- Plaque de support pour fixation pied magnétique de comparateur.

Le volant moteur des semi-auto ne présente pas de surface assez plane pour y coller un comparateur magnétique. Je réalise donc une plaque en tôle, à fixer sur les emplacements de fixation du carter moteur.



In situ, c'est toujours mieux :

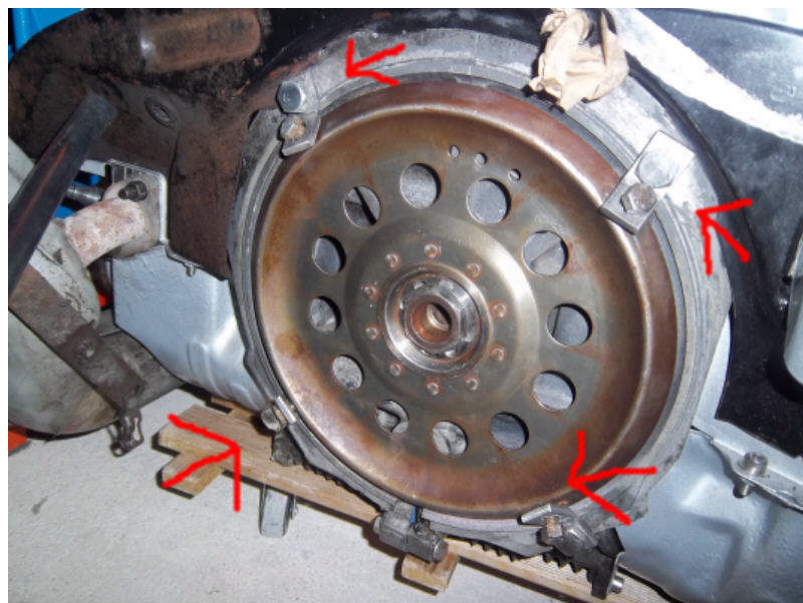


- Cales de serrage de volant moteur.

32 mKg de serrage pour le boulon du volant moteur.... Je pensais qu'avec deux écrous de maintien ça passerait, et bien non, j'ai vrillé le volant.... Encore du retard dans mon remontage. Il me faut donc ces cales :



Les voici en place :



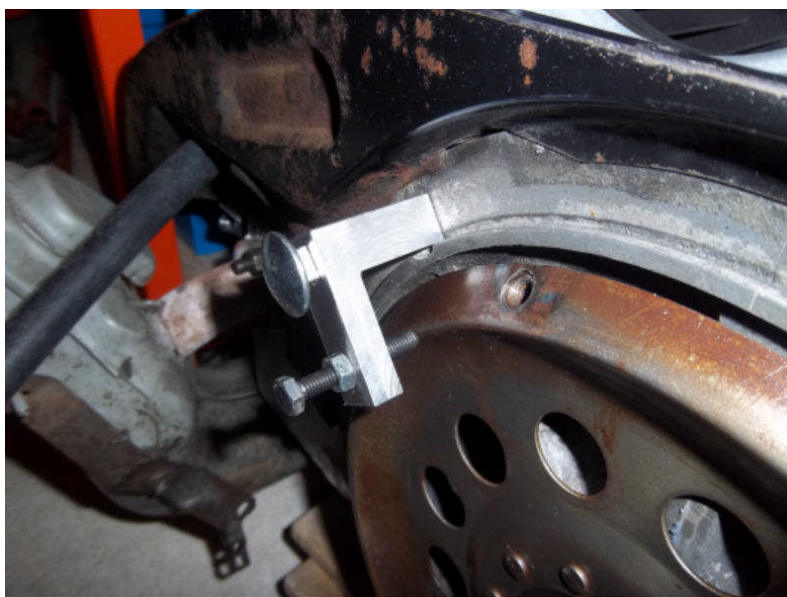
Il faut toutefois prévoir quelques rondelles à placer sous les boulons côté carter.

- Outils de réglage du jeu latéral du volant moteur.

Sur le même principe que son cousin pour les boîtes manuelles.



En place :



- Cale de réglage embrayage.

